



Choisissez parmi plus de 2000 parcours en Occitanie



Plus d'informations sur : trainiio.sncf.com

Au 0800 31 31 31 (service et appel gratuits)

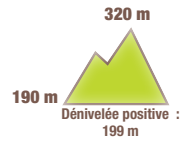


PR® Notre-Dame des Neiges

2 H 30
9,6 km

Empruntez d'agréables chemins et sentiers forestiers et découvrez, au passage, la chapelle Notre-Dame des Neiges et l'église Saint-Romain.

GARE SNCF
GOURDON (Lot)
Ligne Toulouse - Cahors - Brive



INFO TER OCCITANIE
ter.sncf.com/occitanie
0800 31 31 31 (service et appel gratuits)

Code de balisage PR®
FFRandonnée

- Bonne direction
- Changement de direction
- Mauvaise direction

© marques déposées

BALISAGE
1 à 2 > blanc-rouge
3 à 5 > jaune

À DÉCOUVRIR EN CHEMIN

- Chapelle Notre-Dame-des-Neiges,
- Moulin de la font (ancienne meunerie au XIIe.)

À DÉCOUVRIR EN RÉGION

- Gourdon : Église des cordeliers XVIIIe, église Saint-Pierre XIVe.

RELIGION UNE SOURCE MIRACULEUSE

La tradition raconte qu'à Rome, dans la nuit du 4 au 5 août 352, la vierge apparut à la fois au sénateur Giovanni et au pape Libère. Bien que l'on fût au coeur de l'été, elle leur demanda d'ériger une église sur le mont Esquilin, au lieu même que l'on trouverait couvert de

neige le lendemain matin. Ainsi fut fait. En souvenir du miracle survenu à Rome, de nombreux édifices religieux ont depuis été baptisés Notre-Dame-des-Neiges. A Gourdon, c'est en lieu et place d'une source miraculeuse fréquentée depuis le XIIIe siècle par les pèlerins de Saint-Jacques-de-Compostelle que fut bâtie au XIVe siècle la chapelle Notre-Dame-des-Neiges. Elle abrite un magistral maître-autel du XVIIe siècle, oeuvre majeure des sculpteurs Tournié

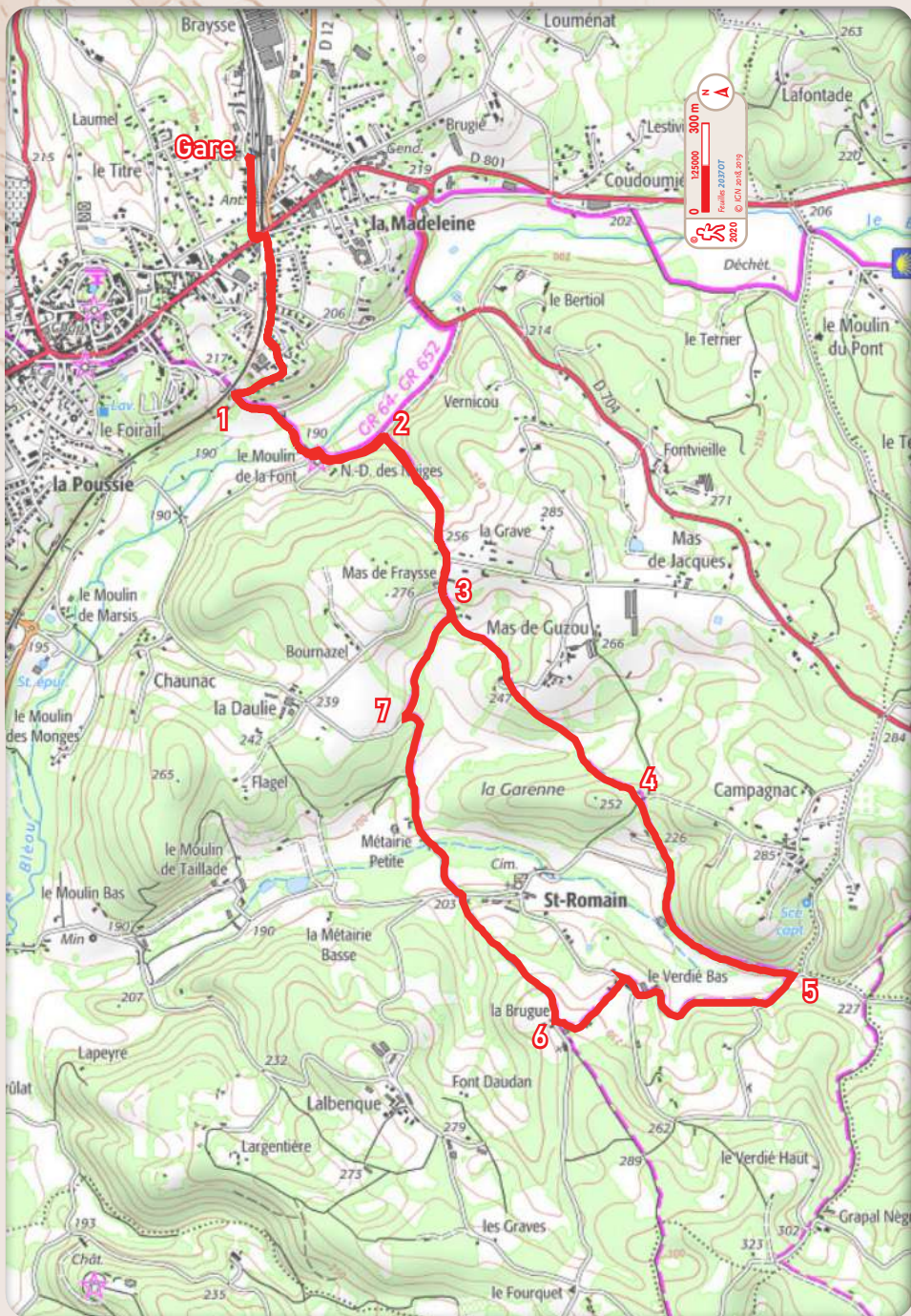


Bas-relief de la chapelle Notre-Dame-des-Neiges © CG46



Notre Dame des Neiges (© OT Gourdon)

PR[®] Notre-Dame-des-Neiges



Dos à la gare, prendre la direction nord-est, rue de la gare. Au bout de la rue, prendre à gauche pour passer au-dessus de la voie ferrée, et tourner tout de suite à droite dans la rue Jean moulin. Aller tout droit en longeant la voie ferrée.

👁️ >Juste avant de descendre, vue sur la ville de Gourdon, sur un promontoire rocheux.

1 À l'intersection, prendre à gauche la rue des Négères où l'on retrouve les GR[®] 652 et 64. À la fourche suivante, suivre à droite le GR[®] en direction de la chapelle Notre-Dame des Neiges.

Après avoir franchi la rivière, prendre à gauche le chemin du Mas de Fraysse et l'on se trouve face à la chapelle, à un lavoir et au début du PR.

Derrière la chapelle Notre-Dame des Neiges, prendre le chemin à gauche sur 250 m.

2 Monter par le chemin de droite. En haut, poursuivre par la route, puis descendre par le chemin à gauche, au mas de Fraysse.

3 À la fourche, poursuivre tout droit vers Saint-Clair, couper la petite route et continuer en face par le chemin herbeux puis caillouteux.

4 Croiser la piste forestière, longer la propriété à droite, puis remonter la vallée.

5 Emprunter la route à droite qui passe au-dessus du ruisseau, puis à nouveau à droite en direction de Saint-Romain. Aux premières maisons de Verdier bas, à la fourche, prendre la route à droite, puis rapidement à gauche en direction de La Brugue.

6 À l'entrée de ce hameau, tourner immédiatement à droite dans le chemin herbeux qui descend dans la vallée de Saint-Romain. Laisser le hameau à droite et continuer par la route en face. Elle enjambe le ruisseau puis dépasse Métairie-Petite.

6 À la sortie du virage à gauche, s'engager sur le chemin à droite et regagner le mas de Fraysse.

3 Par l'itinéraire utilisé à l'aller, rejoindre la chapelle Notre-Dame des Neiges puis la gare de Gourdon.